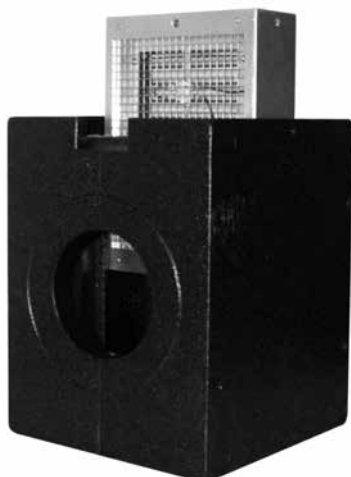


Zehnder Batterie de post-chauffage électrique isolée



Utilisation

Boîtier en polypropylène isolant, sans pont thermique. Les éléments chauffants PTC à régulation automatique adaptent la puissance en fonction du besoin. Commande par thermostat universel, ou bus de régulation pour les appareils Paul gérés par une unité de commande TFT. Le thermostat d'ambiance est obligatoire pour la gestion du post-chauffage. Maintenance aisée grâce à la trappe d'accès.

Remarque concernant le chauffage de l'air

Il faut tenir compte des pertes thermiques possibles dans le système de distribution en aval. Une isolation des gaines d'insufflation est donc recommandée.

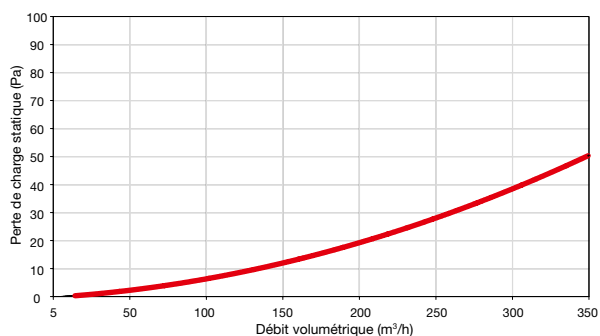
Références

Désignation	N° d'art.
Batterie de post-chauffage isolée	527 001 760

Caractéristiques de l'appareil

Puissance thermique	2000 W à 350 m ³ /h maxi.
Débit volumétrique	350 m ³ /h max.
Raccordement des conduites d'air	DN 160, diamètre du manchon des deux côtés
Branchement électrique	230 V CA, 3 m de câble
Composants de sécurité	Thermostat de sécurité double intégré.
Poids	3 kg

Perte de charge de la batterie de post-chauffage

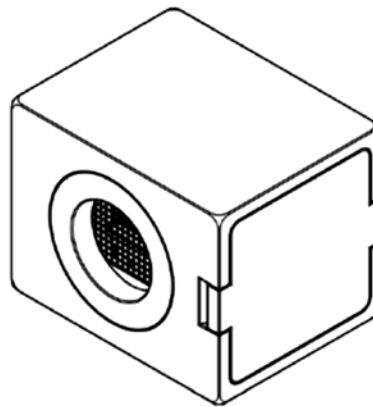
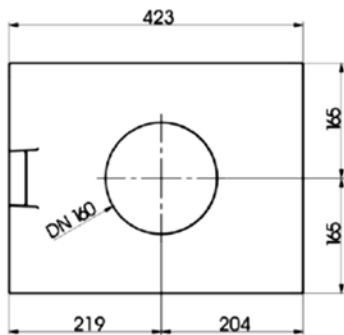
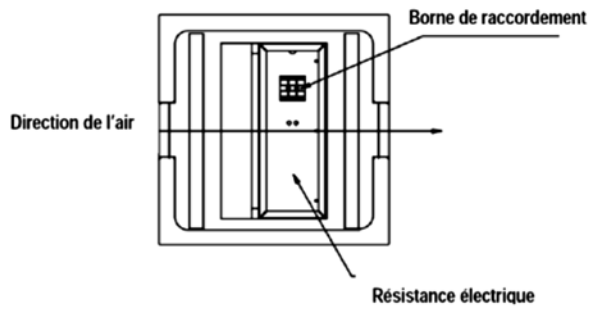
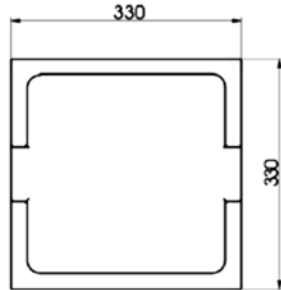


Remarque concernant les variantes de commande

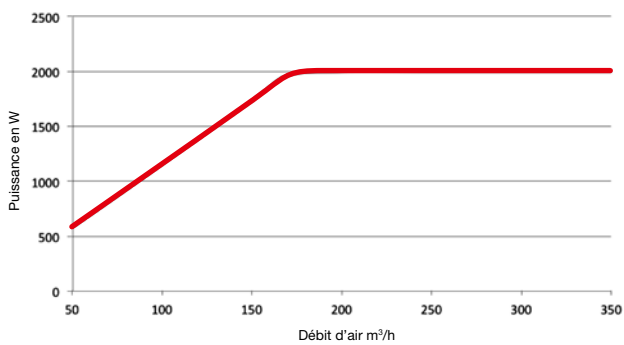
Commande autonome (thermostat universel)
Commande connectée à l'appareil Paul (Bus de régulation)

Obligatoire pour fonctionnement à débit inférieur à 175 m³/h.
Permet la régulation de température de soufflage et modulation de puissance.
Bus de régulation obligatoire pour fonctionnement du post-chauffage avec un appareil Paul équipé d'une unité de commande TFT.
Permet la régulation de température de soufflage et modulation de puissance

Schémas cotés



Puissance en fonction du débit d'air



Température d'entrée : 16°C
 Température de sortie : 50°C (max)