

Tube ventilation Ø 90 mm

Désignation :

Tube polyéthylène double paroi annelée pour la ventilation

Famille :

TPV

Description :

Tube annelé extérieur, peau intérieure légèrement ondulée. Livré en couronne de 50 m, sans tire-fil, avec un manchon translucide et 2 bouchons d'extrémités (option : 1 joint Ø90 à chaque extrémité, l'un intégré sous le manchon)

Matière :

Extérieur : PEHD - Intérieur : PEBD

Couleur du tube :

Annelure extérieure bleue

Annelure intérieure blanche

Norme :

Pas de norme mais fabriqué selon la norme NF EN50086-2-4/A1

Caractéristiques du produit :

Ligne : 120 - 120A

Poids/m : 420 - 440 g/m

Øext. : 90,0 - 91,7 mm

Øint. : 75,0 ± 2 mm

Ecrasement : Minimum 450N pour 5% de déformation du Øint.

T° mini : Stockage et transport : - 25°C

Installation et utilisation : - 5°C

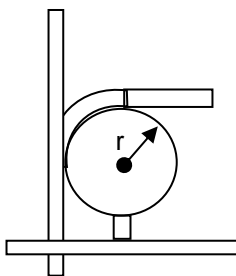
T° maxi : Utilisation permanente : + 60°C

Marquage : à convenir

} tous les mètres

Longueur : 50 m +0,0 / +0,5

Rayon de cintrage :	r (mm)	
	Diam.	Déclaré au LCIE
	Ø50	300
	Ø63	378
	Ø75	450
	Ø90	540
	Ø110	660
	Ø125	750



Manchon Ø 90 (Translucide), 1 bouchon Ø 110 noir sur le manchon et 1 bouchon Ø 90 noir sur le tube.

Photo :

